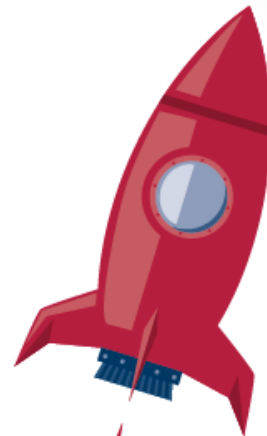


START

Ausbildungsmesse

NOW



# Daten und Fakten

Unsere Ausbildungsmesse START NOW bietet Schülern, Eltern und Unternehmen den idealen Rahmen für ein persönliches Kennenlernen. Die Messe findet bereits seit mehreren Jahren erfolgreich in Halle (Saale) & Magdeburg statt. In 2024 wird es nun auch erstmals einen Ableger in Salzwedel geben. Sehen Sie hier einige Eindrücke aus [Halle](#) & [Magdeburg](#):



# Daten und Fakten



Sichern Sie sich einen der begehrten Ausstellerplätze und treffen Sie Ihre zukünftigen Auszubildenden auf unserer Mit-Mach-Messe!

**Wann?** 26. Oktober 2024, 10:00 – 15:00 Uhr

**Wo?** Bauernmarkthalle Salzwedel  
Gerbstedter Weg 6a  
29410 Salzwedel [zu Google Maps](#)

**Eintritt?** kostenfrei



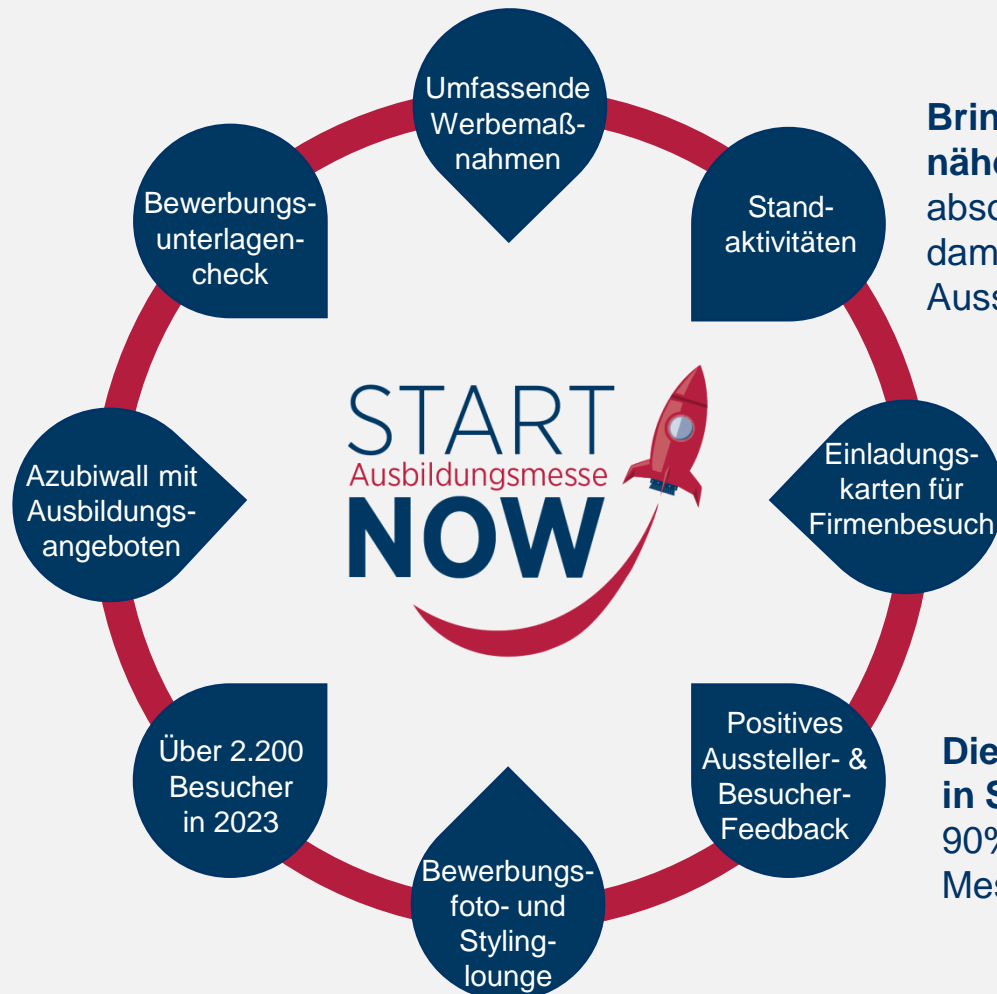
Präsentiert von:





# Messe-Highlights

Wir haben uns dem Motto „Ausbildung erlebbar machen“ verschrieben. Deswegen legen wir viel Wert darauf, dass sich unsere Messebesucher auf der Veranstaltung **praktisch** betätigen können.



**Bringen Sie den Besuchern Ihren Beruf durch praktische Tätigkeiten näher und machen Sie Ihre Tätigkeit erlebbar.** Für jede erfolgreich absolvierte Aktivität erhält der Messebesucher einen Aufkleber und nimmt damit an einem attraktiven Gewinnspiel teil. Die Aufkleber erhält jeder Aussteller am Messetag vom Veranstalter.

**Sie möchten interessierten Bewerbern die Möglichkeit geben Ihr Unternehmen besser kennenzulernen?** Dann können Sie Ihre Standbesucher mittels Einladungskarte zu einer Unternehmensbesichtigung einladen und die Gespräche bei Ihnen fortführen. Die Einladungskarten werden von uns gestellt.

**Die START NOW gehört zu den beliebtesten Ausbildungsmessen in Sachsen-Anhalt.**

90% unserer Aussteller in Halle & Magdeburg waren 2023 mit der Messe zufrieden und 85% gaben an auch in 2024 wieder dabei zu sein.

# Bewerbung der Messe



Als großes Medienhaus initiieren wir umfassende Werbemaßnahmen in folgenden Medien:

- ✓ Eigenanzeigen in der Volksstimme & im General-Anzeiger
- ✓ Social-Media-Bewerbung auf Instagram, Facebook, & TikTok
- ✓ Bewerbung im Rahmen des Schulprojektes SchmaZ auf der Webseite
- ✓ Informationsschreiben + Flyer / Plakate an Schulen im Altmarkkreis
- ✓ Website zur Messe [www.startnow-messe.de](http://www.startnow-messe.de)
- ✓ Radio Funk Spots auf Radio Brocken, SAW und 89.0 RTL
- ✓ Werbemittel auf unseren hauseigenen Webseiten [azubis.de](http://azubis.de), [volksstimme.de](http://volksstimme.de) und [general-anzeiger.de](http://general-anzeiger.de)



# Übersicht Messepakete

Buchungsschluss: 26. August 2024



Pakete / Leistungen	S	M	L
Standgröße inkl. WLAN / Strom	3 x 2 m*	3 x 2 m*	5 x 2 m*
Einheitlich gestaltetes <b>Roll Up im Messe-Layout**</b>	✓	✓	✓
<b>Ihr Logo auf der Messewebseite</b> (inkl. Verlinkung) & auf der Beitragsseite zur Messe auf <b>azubis.de</b>	✓	✓	✓
Darstellung Ihrer Ausbildungsplätze auf einer <b>Jobwall</b> am Messetag	✓	✓	✓
<b>Weitere Medialeistungen:</b>			
Ihr <b>Logo</b> auf einer <b>Panoseite</b> (Sammelanzeige) in der Volksstimme		✓	✓
<b>Digitale Medialeistung nach Wahl:</b>			
<ul style="list-style-type: none"> <li>• Bis 5 Anzeigen auf azubis.de für 60 Tage <i>oder</i></li> <li>• Social Media Präsentation auf TikTok oder Instagram in Form eines Interviews vor Ort am Messestand</li> </ul>		✓	✓
<b>Vorstellung Ihrer Standaktivität</b> in VS-Eigenanzeige		✓	✓
<b>Testimonial-Anzeige</b> in der Volksstimme			✓
<b>Highlight</b> in der Sammelanzeige auf der Panoseite in der Volksstimme			✓
Einsteckung Ihrer Werbemittel in die Besuchermappe			✓
<b>Preise:</b>	<b>1.300,00 €</b>	<b>1.950,00 €</b>	<b>2.550,00 €</b>

\* Jeder weitere Quadratmeter zzgl. 50,00 € nach Absprache.

\*\* Entfällt falls START NOW Rollup von anderen START NOW Messen unverändert verwendet werden kann und eigenständig auf der Messe aufgestellt wird: Paketpreis abzgl. 69,00 €.

Alle Preise verstehen sich zzgl. MwSt. // Systembedingt ist es möglich, dass Bestandteile des Messepaketes einzeln in Rechnung gestellt werden.

# Paket S



- ✓ Stand in der Größe **2 x 3 m**
- ✓ **Roll-Up** inkl. Ihrem Logo und Ihren Ausbildungsberufen zur besseren Orientierung auf der Messe
- ✓ Ihr Logo auf der **Messewebsite [www.startnow-messe.de](http://www.startnow-messe.de)** inkl. Verlinkung zu Ihrer Homepage & auf der Beitragsseite zur Messe auf **[azubis.de](http://azubis.de)**
- ✓ WLAN / Strom
- ✓ Veröffentlichung Ihrer freien Ausbildungsstellen an der Azubi-Wall am Tag der Messe

[Zum Anmeldeformular](#)

Ihre Investition: **1.300,00 €** zzgl. MwSt.

Buchungsschluss: 26.08.2024

# Paket M



- ✓ Stand in der Größe **2 x 3 m**
- ✓ **Roll-Up** inkl. Ihrem Logo und Ihren Ausbildungsberufen zur besseren Orientierung auf der Messe
- ✓ Ihr **Logo** auf einer **Panoseite** (Sammelanzeige) zur Messe in der Volksstimme
- ✓ Ihr Logo auf der **Messewebsite [www.startnow-messe.de](http://www.startnow-messe.de)** inkl. Verlinkung zu Ihrer Homepage & auf der Beitragsseite zur Messe auf **[azubis.de](http://azubis.de)**
- ✓ WLAN / Strom
- ✓ Veröffentlichung Ihrer freien Ausbildungsstellen an der Azubi-Wall am Tag der Messe
- ✓ **Digitale Medialeistung nach Wahl** (bitte im Anmeldeformular ankreuzen):
  - Bis zu 5 Anzeigen mit 60 Tagen Laufzeit auf dem Ausbildungsportal [azubis.de](http://azubis.de)
  - Social Media Präsentation Ihrer Firma auf TikTok oder Instagram in Form eines Interviews am Messestand
- ✓ Vorstellung Ihrer Standaktivität in einer **Ankündigungsanzeige in der Volksstimme** (BxH 90 x 100 mm)

[Zum Anmeldeformular](#)

Ihre Investition: **1.950,00 €** zzgl. MwSt.

Buchungsschluss: 26.08.2024



# Paket L



- ✓ Stand in der Größe **2 x 5 m**
- ✓ **Roll-Up** inkl. Ihrem Logo und Ihren Ausbildungsberufen zur besseren Orientierung auf der Messe
- ✓ Ihr **Logo inkl. Highlight** auf einer **Panoseite** (Sammelanzeige) zur Messe in der Volksstimme
- ✓ Ihr Logo auf der **Messewebsite [www.startnow-messe.de](http://www.startnow-messe.de)** inkl. Verlinkung zu Ihrer Homepage & auf der Beitragsseite zur Messe auf **azubis.de**
- ✓ WLAN / Strom
- ✓ Veröffentlichung Ihrer freien Ausbildungsstellen an der Azubi-Wall am Tag der Messe
- ✓ **Digitale Medialeistung nach Wahl** (bitte im Anmeldeformular ankreuzen):
  - Bis zu 5 Anzeigen mit 60 Tagen Laufzeit auf dem Ausbildungsportal azubis.de
  - Social Media Präsentation Ihrer Firma auf TikTok oder Instagram in Form eines Interviews am Messestand
- ✓ Vorstellung Ihrer Standaktivität in einer **Ankündigungsanzeige in der Volksstimme** (BxH 90 x 100 mm)
- ✓ **Testimonial Anzeige** in der Gesamtausgabe der Volksstimme im Kontext zur Veranstaltungsbewerbung
- ✓ **Beilage eines Werbemittels in die Besuchermappe**, die allen Jugendlichen am Veranstaltungstag ausgehändigt wird

[Zum Anmeldeformular](#)

Buchungsschluss: 26.08.2024

Ihre Investition: **2.550,00 €** zzgl. MwSt.

# Beispiele für Bestandteile der Messepakete



Roll-Up inkl. Ihrem Logo und Ihren  
Ausbildungsberufen zur besseren  
Orientierung auf der Messe

*Bestandteil aller Pakete*

# Beispiele für Bestandteile der Messepakete

Alle Aussteller in Halle



AUSBILDUNGSVERBUND  
OLEFINPARTNER SCHKOPAU



Passion for good food



TotalEnergies



www.autohaus-rudolph.de

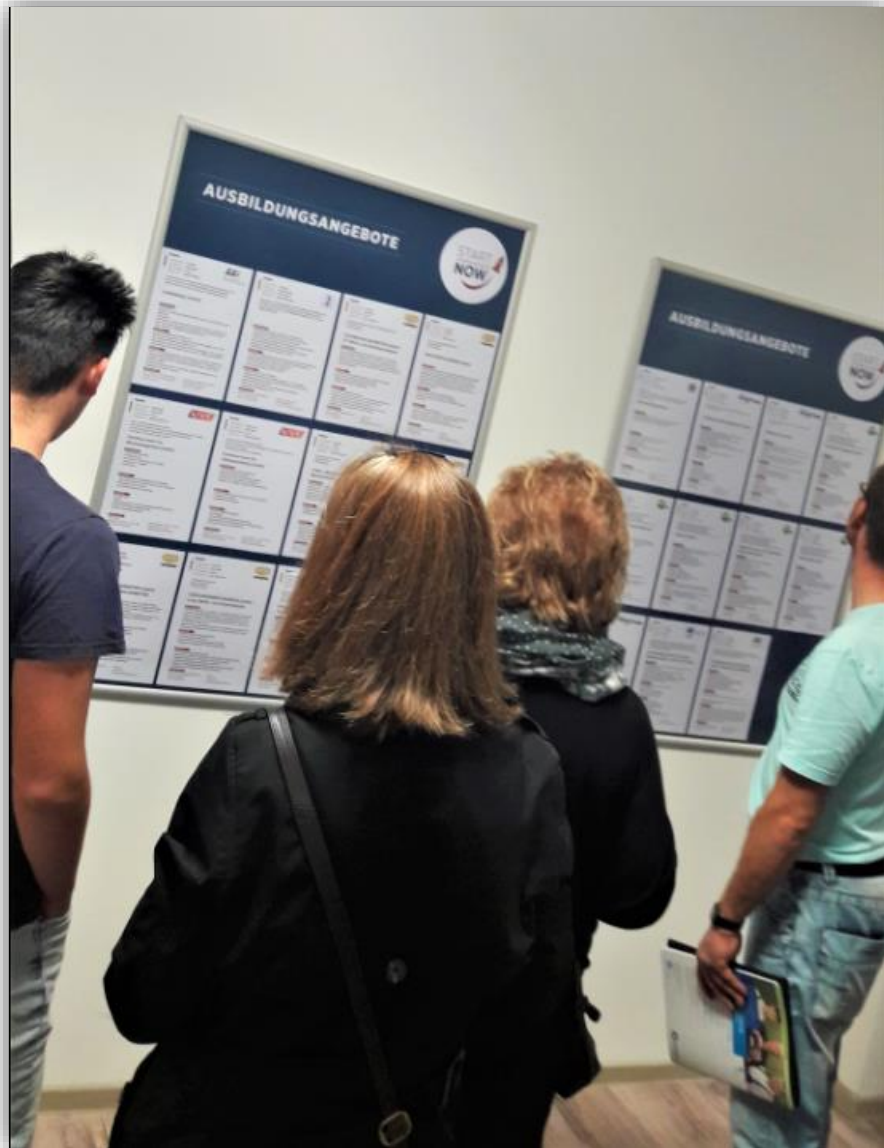


Mitteldeutsche  
Eisenbahn

Logo-Abbildung auf der Messewebsite  
[www.startnow-messe.de](http://www.startnow-messe.de) inkl.  
Verlinkung

*Bestandteil aller Pakete*

# Beispiele für Bestandteile der Messepakete



Am Tag der Messe  
platzieren wir Ihre freien  
Ausbildungsangebote  
an der Jobwall

*Bestandteil aller Pakete*



# Beispiele für Bestandteile der Messepakete



START NOW  
Ausbildungsmesse  
NOW

AM SAMSTAG 16.09.2023  
10 - 16 Uhr  
Mitteldeutsche Zeitung  
Pötzscher Str. 65, Halle

AUSBILDUNG ERLEBEN MIT

WAS WILL ICH WERDEN?

Deine zukunftsweisende Ausbildung bei der Bundesagentur für Arbeit. Stelle deine Stärken bei der Bundesagentur für Arbeit und sichere dir einen Job, der dich erfüllt und die persönliche Verantwortung übernimmt. Agiere für deine Interessen und setze sie durch. Du entscheidest über deinen Kontakt zu Kunden und Marken. Anfragen beantworten, persönliche und Kunden keine Anfragen von Anfragen und beschreiben diese. Besuche unseren Stand bei der Start Now und informiere dich jetzt!

WER BAUEN ... MIT SPASS UND ERFOLG!

Bei uns in Halle MACHEN anstelle von CHEMIE. MACHEN ist ein Unternehmen in der Papierindustrie, das sich für die Umwelt und die Mitarbeiter interessiert. MACHEN ist ein Unternehmen, das sich für die Umwelt und die Mitarbeiter interessiert. MACHEN ist ein Unternehmen, das sich für die Umwelt und die Mitarbeiter interessiert.

FRIEDRICHSTADTPALAST FLAGGT DAVIDSTERN

Das Berliner Theater hat seinen Gründer Max Reinhardt. Das Berliner Theater hat seinen Gründer Max Reinhardt. Das Berliner Theater hat seinen Gründer Max Reinhardt.

GRÜNE VERPACKUNG - VERPACKUNG TRIFFT NACHHALTIGKEIT

Wir verschaffen Dir einen Einblick in die Herstellung von Getränkeverpackungen. Sei unser Qualitätschecker. An unserem Stand kannst du unsere Verpackung und Deine Fähigkeiten testen, vielleicht schlummert in dir der Verpackungsexperte/in von Morgen. Alles in Farbe - Erkennst Du Farben? Durchschlagen - Wieviel Kraft wird benötigt? Unsere Verpackung - Kann diese Verpackung auf die große Reise gehen?

Komm zur START NOW!

Wollten Partner der Messe sein?  
[www.startnow-messe.de](http://www.startnow-messe.de)

24 9./10. SEPTEMBER 2023 KULTUR & LEBEN MITTELDEUTSCHE ZEITUNG

## Immer auf Kurs

**MUSIK** Vor 20 Jahren starb Johnny Cash: Er war nicht nur ein einzigartiger Musiker, sondern ein charismatischer Mensch, sagt sein Biograf Matthias Huff.

VON HOLGER FRIBBE

Am 28. September 2003 starb Johnny Cash. Er war nicht nur ein einzigartiger Musiker, sondern ein charismatischer Mensch, sagt sein Biograf Matthias Huff. Vor 20 Jahren starb Johnny Cash: Er war nicht nur ein einzigartiger Musiker, sondern ein charismatischer Mensch, sagt sein Biograf Matthias Huff.

Bismarck aus Arkansas: Country-Sänger Johnny Cash, 1970 in München

**Ein glühender Sänger**  
 Am 28. September 2003 starb Johnny Cash. Er war nicht nur ein einzigartiger Musiker, sondern ein charismatischer Mensch, sagt sein Biograf Matthias Huff.

**Ein glühender Sänger**  
 Am 28. September 2003 starb Johnny Cash. Er war nicht nur ein einzigartiger Musiker, sondern ein charismatischer Mensch, sagt sein Biograf Matthias Huff.

**Ein glühender Sänger**  
 Am 28. September 2003 starb Johnny Cash. Er war nicht nur ein einzigartiger Musiker, sondern ein charismatischer Mensch, sagt sein Biograf Matthias Huff.

## Friedrichstadtpalast flaggt Davidstern

**BÜHNE** Das Berliner Theater hat seinen Gründer Max Reinhardt. Das Berliner Theater hat seinen Gründer Max Reinhardt. Das Berliner Theater hat seinen Gründer Max Reinhardt.

VON MARKUS GIBLER

**BÜHNE** Das Berliner Theater hat seinen Gründer Max Reinhardt. Das Berliner Theater hat seinen Gründer Max Reinhardt. Das Berliner Theater hat seinen Gründer Max Reinhardt.

**Ein glühender Sänger**  
 Am 28. September 2003 starb Johnny Cash. Er war nicht nur ein einzigartiger Musiker, sondern ein charismatischer Mensch, sagt sein Biograf Matthias Huff.

**Ein glühender Sänger**  
 Am 28. September 2003 starb Johnny Cash. Er war nicht nur ein einzigartiger Musiker, sondern ein charismatischer Mensch, sagt sein Biograf Matthias Huff.

## Friedrichstadtpalast flaggt Davidstern

**BÜHNE** Das Berliner Theater hat seinen Gründer Max Reinhardt. Das Berliner Theater hat seinen Gründer Max Reinhardt. Das Berliner Theater hat seinen Gründer Max Reinhardt.

VON MARKUS GIBLER

**BÜHNE** Das Berliner Theater hat seinen Gründer Max Reinhardt. Das Berliner Theater hat seinen Gründer Max Reinhardt. Das Berliner Theater hat seinen Gründer Max Reinhardt.

Vorstellung der Standaktivitäten in einer Eigenanzeige in der Volksstimme (Gesamtausgabe)

Beispiel Greatview:

## GRÜNE VERPACKUNG - VERPACKUNG TRIFFT NACHHALTIGKEIT

Wir verschaffen Dir einen Einblick in die Herstellung von Getränkeverpackungen. Sei unser Qualitätschecker. An unserem Stand kannst du unsere Verpackung und Deine Fähigkeiten testen, vielleicht schlummert in dir der Verpackungsexperte/in von Morgen. Alles in Farbe - Erkennst Du Farben? Durchschlagen - Wieviel Kraft wird benötigt? Unsere Verpackung - Kann diese Verpackung auf die große Reise gehen?

Wenn Du neugierig bist, bekommst du an unseren Stand die Antworten. Und ganz nebenbei kannst Du Deinen Ausbildungsplatz finden.

Bestandteil der Pakete M & L



# Beispiele für Bestandteile der Messepakete



4 MITTWOCH, 9. SEPTEMBER 2020

POLITIK

MITTELDEUTSCHE ZEITUNG

## SACHSEN-ANHALT Landes-CDU erhöht Druck auf Grüne

**HADEBÜRO/MEI** – Die CDU im Landtag fordert den Rücktritt der grünen Umweltafkarkeiterin Klara Behla. Das hat die Fraktion am Dienstag mit einem förmlichen Beschluss bekräftigt. Die Christdemokraten werden, dem 60-Jährigen Fehler bei der Vergabe eines knapp 400.000 Euro teuren Auftrags vor. Für ein Gutachten zur Umsetzung der Klimaziele des Landes hatte Behla dem erfolgreichen Biotop im April den Zuschlag erteilt. Eine sogenannte Verpflichtungserklärung des Landtags für dieses Vorhaben war jedoch bereits im März ausgefallen. Nach Überzeugung der CDU-Fraktion hätte sich der Staatssekretär die Vorhaben per Nachtragshaushalt erneut bewilligen lassen müssen.

In der vergangenen Woche hatte Behla einen Fehler beantragt, jedoch zugestimmt, das geringe Verhalten nicht zu wiederholen. Der CDU nicht das nicht. „Die unsachliche Haltung des Staatssekretärs Behla darf nicht folgenlos bleiben“, heißt es in einem Antrag der CDU-Fraktion, den die Fraktion am Dienstag mehrheitlich billigte. Nach MZ-Informationen entzog sich Ministerpräsident Reiner Hassehoff (CDU) der Abstimmung, er gab zwei Gegenstimmen und eine Enthaltung. Die Grünen registrierten erstklassig auf die Rücktrittsforderung. Im vorangegangenen Koalitionsausschuss habe die CDU diese Forderung nicht erhoben, sagte Parteichef Sebastian Strempel. „Im Übrigen stehen wir unverändert hinter dem Staatssekretär.“

## Corona gefährdet die Bildung

**STUDEE** Industriestaaten-Organisation OECD warnt vor Folgen der Pandemie. Die Schulschließung und fehlende digitale Lernplattformen decken Probleme auf.

**VON JÖRG RATZSCH**  
**BERLIN/DA** – Deutschland ist mit seinem Bildungssystem international vergleichsweise gut aufgestellt. Dennoch könnten die wachsenden Schulschließungen in der Corona-Krise die Bildung gefährden. Die Folgen haben. Zu dieser Einschätzung kommen die Organisatoren für die weltweite Zusammenkunft und Entwicklung (OECD) und der Bildungsexperte Andreas Schlichter. Schlichter sagte am Dienstag bei der Vorstellung des jährlichen OECD-Berichts „Bildung auf dem Mars“ in Berlin: „Die Lernverluste während der Schulschließungen („Lernlücken“) könnten für die Corona-Generation ein Minus von drei Prozent beim Lebenserwartungswert bedeuten, nicht zu sprechen über die Milliarden Euro an zusätzlichen Kosten für die Bildungssysteme.“

Die Chefin der Kulturministerien Stefanie Hubig (SPD) machte angesichts der Erfahrungen mit Schulschließungen in der Corona-Krise deutlich: „Schließungen können, zum Glück, nicht so weit gehen wie in der Corona-Krise. Sie müssen offen bleiben.“ Schule könne nicht durch digitalen Fernunterricht ersetzt werden. Wie eine ebenfalls am Dienstag veröffentlichte repräsentative Elternfrage im Auftrag des Technologieunternehmen CITE ergab, lief nur bei jedem sechsten Schüler in Deutschland der Wechsel zum Online-Unterricht während der Schulschließungen („Lernlücken“) können für die Corona-Generation ein Minus von drei Prozent beim Lebenserwartungswert bedeuten, nicht zu sprechen über die Milliarden Euro an zusätzlichen Kosten für die Bildungssysteme.“

Die Chefin der Kulturministerien Stefanie Hubig (SPD) machte angesichts der Erfahrungen mit Schulschließungen in der Corona-Krise deutlich: „Schließungen können, zum Glück, nicht so weit gehen wie in der Corona-Krise. Sie müssen offen bleiben.“ Schule könne nicht durch digitalen Fernunterricht ersetzt werden. Wie eine ebenfalls am Dienstag veröffentlichte repräsentative Elternfrage im Auftrag des Technologieunternehmen CITE ergab, lief nur bei jedem sechsten Schüler in Deutschland der Wechsel zum Online-Unterricht während der Schulschließungen („Lernlücken“) können für die Corona-Generation ein Minus von drei Prozent beim Lebenserwartungswert bedeuten, nicht zu sprechen über die Milliarden Euro an zusätzlichen Kosten für die Bildungssysteme.“

Die Chefin der Kulturministerien Stefanie Hubig (SPD) machte angesichts der Erfahrungen mit Schulschließungen in der Corona-Krise deutlich: „Schließungen können, zum Glück, nicht so weit gehen wie in der Corona-Krise. Sie müssen offen bleiben.“ Schule könne nicht durch digitalen Fernunterricht ersetzt werden. Wie eine ebenfalls am Dienstag veröffentlichte repräsentative Elternfrage im Auftrag des Technologieunternehmen CITE ergab, lief nur bei jedem sechsten Schüler in Deutschland der Wechsel zum Online-Unterricht während der Schulschließungen („Lernlücken“) können für die Corona-Generation ein Minus von drei Prozent beim Lebenserwartungswert bedeuten, nicht zu sprechen über die Milliarden Euro an zusätzlichen Kosten für die Bildungssysteme.“



34-Jährigen mit einem Berufsausschuss in Beschäftigung. Die Quote war genauso hoch wie bei Gleichaltrigen mit Hochschul-, Fachschul- oder anderem tertiären Abschluss. Die eigentliche Stärke in Deutschland sei das Zusammenspiel zwischen schulischen und betrieblichen Lernorten, an Schichten spielen, heißt es. 2019 waren demnach 49 Prozent der 25- bis 34-Jährigen mit einem Berufsausschuss in Beschäftigung. Die Quote war genauso hoch wie bei Gleichaltrigen mit Hochschul-, Fachschul- oder anderem tertiären Abschluss. Die eigentliche Stärke in Deutschland sei das Zusammenspiel zwischen schulischen und betrieblichen Lernorten, an Schichten spielen, heißt es. 2019 waren demnach 49 Prozent der 25- bis 34-Jährigen mit einem Berufsausschuss in Beschäftigung.

## Johnsons Plan verstößt gegen Brexit-Deal

**LONDON/DA** – Die britische Regierung hat zugegeben, dass eine von ihr geplante Änderung am Brexit-Abkommen gegen internationales Recht verstoßen würde. Großbritannien-Parlamentarier Boris Johnson will einem Bericht der EU zu Nordirland mit einem neuen Gesetz ausweichen. Die Nordland-Frage ist ein zentraler Streitpunkt zwischen London und Brüssel, da die Grenze zwischen Irland und Nordirland durch den Brexit de facto zu einer Landgrenze zwischen der EU und Großbritannien wurde. Das Karfreitagabkommen von 1998, mit dem der jahrzehntelange blutige Nordland-Konflikt überwunden wurde, sieht aber eine offene Grenze vor. „Es verstößt internationalen Recht in einer sehr spezifischen und begrenzten Weise“, sagte der für Nordland zuständige Staatssekretär Brandon Lewis am Dienstag vor dem Parlament in London. Er gebe jedoch klare Prioritäten für einen solchen Schritt. Fast zeitgleich gingen die Verhandlungen zwischen der EU und Großbritannien über die Beziehungen nach dem Austritt in London in eine neue Runde. EU-Chefkommissarin Ursula von der Leyen hat am Montag betont, dass sich London an die Gesetze des Austrittsvertrags halten müsse.

## DEINE AUSBILDUNGSMESSE

Samstag 16. September 2023  
10 – 16 Uhr

Medienhaus Mitteldeutsche Zeitung  
Deltitzscher Str. 65 | Halle

Unter dem Motto „Ausbildung erlebbar machen“ erwarten dich informative Gespräche mit einer Vielzahl von Unternehmen aus der Region.

Eine Übersicht der Aussteller findest du unter:  
[www.startnow-messe.de](http://www.startnow-messe.de)

EINTRITT FREI!

Unser vielfältiges Ausbildungsangebot in den Fachbereichen Pädagogik & Soziales und Gesundheit & Pflege wird abgerundet durch unsere langjährige Erfahrung, Fachkompetenz und die besten Rahmen- und Kooperationspartnern für Ihre praktische Ausbildung.

Sie finden uns Innenstadtnah und verkehrsgünstig gelegen am Hauptbahnhof in Halle. Wir freuen uns auf Ihren Besuch am Stand 26.

An der Euro Akademie Halle erwartet Sie eine moderne Lernumgebung:

- Individuell angepasste Klassenräume, Praxisräume für die Pflege und Physiotherapie, eine Lehrküche und Meditationsräume für den instrumentalen Unterricht. Unsere Unterrichtsräume sind mit digitalen Tablets ausgestattet. Der Schüler\*innen stellen wir bei Bedarf einen modernen Laptop zur Verfügung.

Wir bieten folgende Ausbildungen:

- Kinderpflege\*in
- Sozialassistent\*in
- Erzieher\*in
- Pflegehelfer\*in
- Pflegefachmann\*frau
- Physiotherapeut\*in

und die:

- Fachoberschule Gesundheit & Soziales/ Schwerpunkt Sozialwesen

Vorstellung der Aussteller in einer Eigenanzeige (Testimonial) in der Volksstimme (Gesamtausgabe)

Bestandteil des Pakets L

# Beispiele für Bestandteile der Messepakete



Beilage eines Werbemittels in die Infomappe, die allen Ausbildungsplatzsuchenden am Veranstaltungstag ausgehändigt wird

*Bestandteil des Pakets L*