



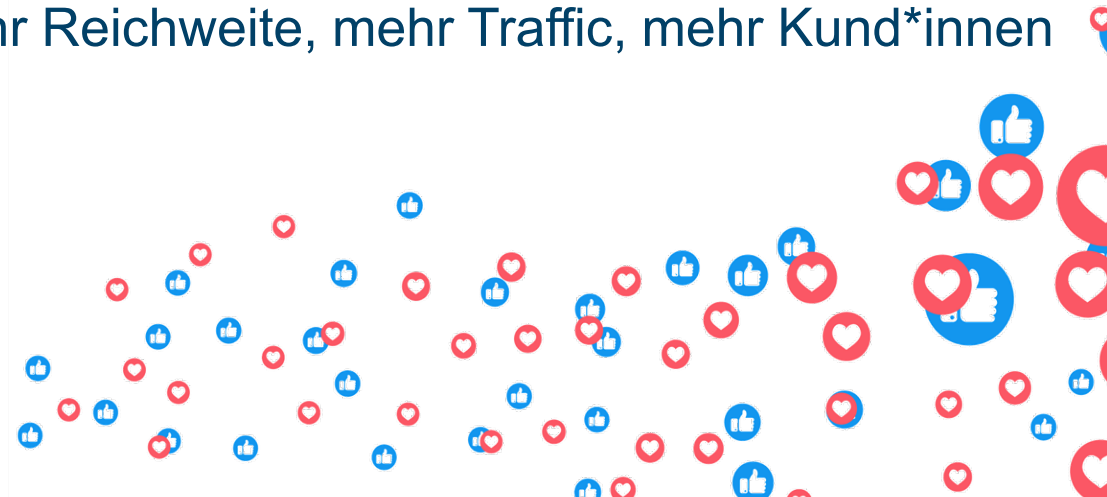
mm Mediengruppe
Magdeburg

MEDIENGRUPPE
Mitteldeutsche Zeitung



Business Manager

Mehr Reichweite, mehr Traffic, mehr Kund*innen



Starke Marken

Wir schalten für Sie gezielte Werbung auf Facebook.

- ✓ genaue Zielgruppe
 - mit Sicherheit die RICHTIGEN Personen ansprechen, kein Streuverlust!
- ✓ schnell und direkt
 - unmittelbares Feedback von der Facebook-Community
- ✓ spürbare Ergebnisse
 - Gewinnung von Facebook-Fans oder Besuch der Website
- ✓ Kennzeichnung
 - von der Mitteldeutschen Zeitung oder Volksstimme „gesponsert“ - Nutzung unserer Marken ⇨ schafft Vertrauen und Seriosität
- ✓ Kundennennung
 - Verlinkung der Kunden-Facebook-Seite im „Fuß“ oder über „Call-to-Action“-Button sowie unseren Portalen oder direkt auf mz.de oder volksstimme.de



Wir liefern

Best Practice Beispiel: Autohaus

(In Kombination mit einer Stellenanzeige auf MZ-Jobs.de)

- ✓ Info vom Kunden: „Wir suchen neue Mitarbeiter*innen.“
 - **eingestellte Zielgruppe von uns, nach Absprache mit Kund*in.**
 - Region: Bernburg, Köthen (Umkreis: 40 km)
 - Laufzeit: 7 Tage
 - **Kampagnenpreis: 500,00 €**
- ✓ **Ergebnis:**
 - 10 mal höhere Zugriffe auf die Anzeige auf MZ-Jobs.de
 - Kund*in war sehr zufrieden
 - erhielt viele Bewerbungen
- **Wichtig:**
Ergebnisse und Zugriffe sind abhängig von Ihrer Zielgruppe und Ihrem Budget.

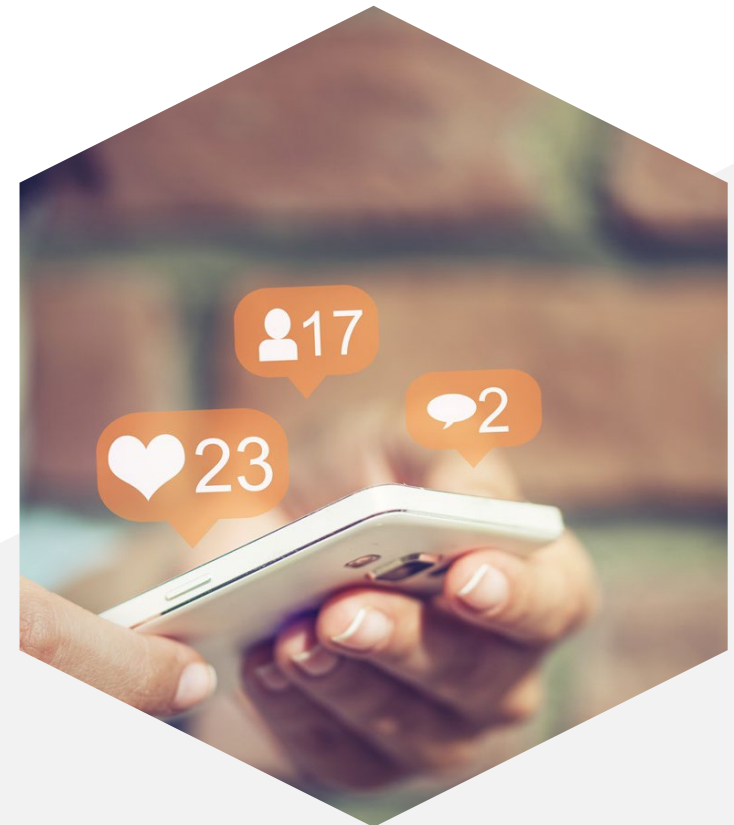
The image shows a Facebook advertisement for 'Mitteldeutsche Zeitung mit Autohaus' and its associated analytics dashboard. The ad text reads: 'Neues Jahr, neues Glück? Das Autohaus sucht dich! Zur Verstärkung des Teams wird ein Serviceassistent (m/w/d) gesucht. Wenn du Freude an Teamarbeit und am Umgang mit Kunden hast und dich für einen Job interessierst, der abwechslungsreiche Aufgaben und eine Perspektive hat, dann ist das vielleicht etwas für dich! Weitere Infos findest du hier: https://www.mz-jobs.de/.../Serviceassistent_(m_w_d)_G%C3%B6rz...'. Below the text is a photo of a Volkswagen dealership. The analytics dashboard on the right shows 'Zielgruppendefinition' with a gauge chart, 'Potenzielle Reichweite: 44.000 Personen', 'Geschätzte Tagesergebnisse' with 'Reichweite: 1,4K - 4,0K' and 'Landing Page-Aufrufe: 25 - 75'. A disclaimer at the bottom states: 'Die Genauigkeit der Schätzwerte basiert auf Faktoren wie bisherige Kampagnendaten, dem von dir eingegebenen Budget und Marktdaten. Die Zahlen sollen dir einen Eindruck über die Performance deines Budgets vermitteln. Es handelt sich aber nur um Schätzungen und die Ergebnisse sind nicht garantiert.'

Für Ihren Erfolg

Sie legen Ihr individuelles Gesamtbudget fest und wählen Ihren Zeitraum.

- ✓ Das Werbebudget wird über uns an Facebook gezahlt.
- ✓ Die Set-Up- und Service-Fee beinhaltet:
 - 1 x Reporting pro Woche,
 - 1 x Abschluss-Reporting,
 - 1 x Optimierung des Targeting
- ✓ Die Set Up- und Service-Fee fällt vierteljährig, pro Kampagne an.
- ✓ „Kampagne“ bedeutet:
 - identisches Thema,
 - identische Zielgruppe,
 - festgelegter Zeitraum

- Kosten für zusätzlichen Motivwechsel: 50 €
- Zusätzliche Optimierungen: nach Absprache
- Preis: mind. 500 €





m Mediengruppe
Magdeburg

MEDIENGRUPPE
Mitteldeutsche Zeitung



Silvia Froese

☎ 0345 565 5033

✉ silvia.froese@mz.de

✉ socialmedia@mz.de

**Wir beraten Sie gern
- unverbindlich und individuell.**